



PowerTake

Multi Deck Controller

複数の HyperDeck Studio をワンクリックで録画・再生コントロール
マルチカメラ環境の集中収録・再生確認に

多数の HyperDeck Studio を一斉制御



PowerTake Multi Deck Controller は、Windows 上で動作するリモートコントロールソフトウェアで、LAN 経由で接続した複数台の HyperDeck Studio に一斉に収録開始・再生開始をコントロールできます。マルチカメラでの収録環境において、カメラ毎に接続している HyperDeck Studio に対し、ワンクリックで一斉に収録を開始させるだけでなく、収録後の再生確認もワンクリックで再生可能。ライブ収録直後にスイッチング環境やマルチビュー環境をそのまま活かした再生確認が可能です。また、接続する台数に制限はありませんので、10 台以上の環境においても 1 台の PC で一斉制御が可能になります。

収録スタジオ・ライブ会場

コントロールルーム



↑ 複数台の HyperDeck Studio
に対して一斉に
収録・再生をコントロール
↓

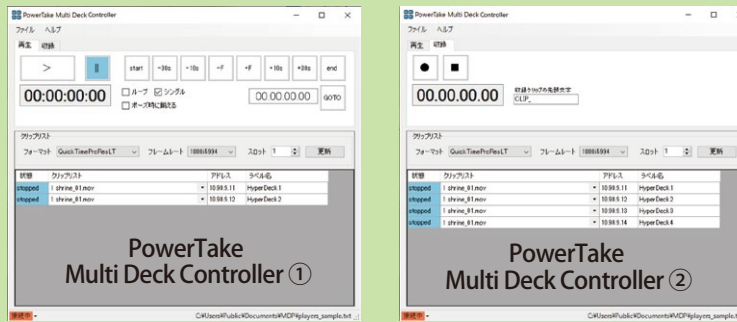
収録スタジオ、ライブ会場など、マルチカメラ収録の環境で複数台の HyperDeck Studio によるバックアップ収録時に、一斉に収録・再生開始をコントロールすることができます。



制御用 PC+アプリケーション

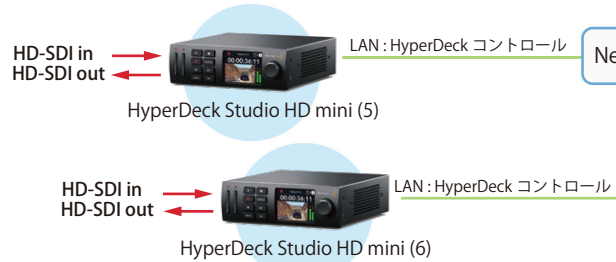
複数起動で HyperDeck をグループ単位でコントロール可能

同一 PC で、複数 PowerTake Multi Deck Controller を起動可能



▶ PLAY - 再生側

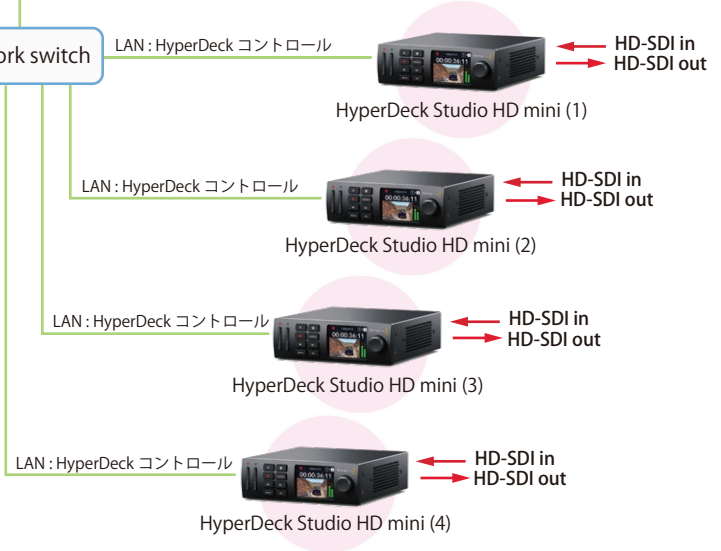
PowerTake Multi Deck Controller ①で
操作可能なグループ



PowerTake Multi Deck Controller は複数同時に起動させることができます。同時にコントロールしたい HyperDeck Studio をグループ単位で PowerTake Multi Deck Controller に設定、登録させる事でグループ単位で非同期にコントロールする事ができます。再生担当のグループと収録担当のグループを分けて管理する等、柔軟性の高い運用が可能です。

● Rec - 収録側

PowerTake Multi Deck Controller ②で
操作可能なグループ



※ 接続台数に制限はありません (10 台以上制御可能)

【システム構成】

● 対応 HyperDeck Studio

- HyperDeck Studio mini
- HyperDeck Studio HD Mini / HD Plus / HD Pro / 4K Pro



※ HyperDeck Studio Pro/12G では、一部制限があります。詳しくはお問い合わせ下さい。

● 推奨 Control PC 構成

- CPU : Intel Core i5 2.0GHz と同等以上
- メモリ : 8GB 以上
- システムディスク容量 : 1TB 以上
- USB3.0 : 2 ポート
- Gigabit NIC : 1 ポート
- 解像度 : 1024x768 以上 (推奨 1920x1080)
- Windows10 Pro 64bit / Net Framework 4.7.2 以上



※ VGI では PowerTake シリーズをセットアップしたターンキー PC もご用意しております。詳しくはお問い合わせ下さい。

このカタログに掲載されている社名および製品名は各社の商標または登録商標です。記載内容は 2023 年 3 月現在のものであり、記載されている内容は予告なく変更される場合があります。最新の情報については、弊社 (VGI) 営業へお問合せまたはホームページにてご確認ください。 ©2023 Visual Graphics Inc. All Rights Reserved.