



# Customer Cross

# vol.35



Featured Product  
of the Month

Mass 導入事例 | Imagica  
 QSCAN プロモーション  
 NABSHOW  
Where Content Comes to Life

## - Massユーザー紹介 - 株式会社 IMAGICA Lab.



株式会社IMAGICA Lab. 様では、ポストプロダクションで初めて、Massを導入頂きました。“導入の決め手”や“メリット”などのインタビュー内容を掲載致しました。

[詳しくはこちらから](#)

## QSCAN VERIFY バンドル プロモーション

【プロモーション期間】  
**2025年3月31日まで**

【概要】  
期間中に QSCAN Pro 又は Max の  
新規ライセンスご購入のお客様にQSCAN Verify を 1 ライセンスをバンドル致します。



[詳しくはこちらから](#)

- News -

NAB SHOW 2025 VGI 取り扱い企業の出展状況



Booth **SL4216**

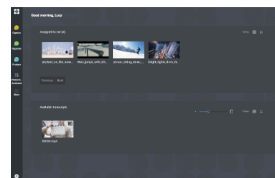
新サーバーラインナップに加え、新しく刷新されたEditShareのフロントエンド EditShare One をご紹介させていただきます。



EFS NVMe (NEW)

- ・ GEN11プラットフォーム
- ・ 4K-8Kコンテンツ編集に最適
- ・ 超ハイパフォーマンス
- ・ 非常に高い拡張性
- ・ SSDモデルの3倍のスループット

EditShare ONE



LWKS



### Booth **SL6405**

ノンリニア編集ソフトウェアとの連携を強化した、新Ver2025のリリースを中心にをご紹介します。

QScan Verify  
QScan Servers  
QScan Core

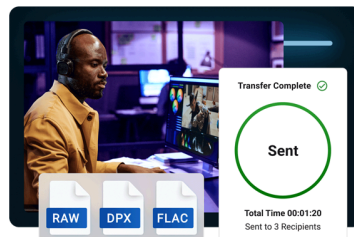


### Booth **SL1930**


MASVは大容量のファイルを高速にファイル共有するサービスです。

メディアのプロに最適なMASVで  
**大容量ファイルを送信する**

パフォーマンスに関する心配や高額な契約なしで、  
大容量ファイルをオンラインで高速転送できます。



## その他出展企業のご案内



**Booth**  
**SL2210**



**Booth**  
**SL3310**



**Booth**  
**SL3929**



**Booth**  
**SL4028**



**Booth**  
**N 3929**



## 「編集後記」



VGI | Customer Cross Vol.34号の編集後記で記載した内容に誤りがありましたのでお知らせします。  
「国内初の導入となる、株式会社IMAGICA Lab.様のMassの導入事例のご案内」とご案内しましたが  
「ポストプロダクション初の導入となる、株式会社IMAGICA Lab.様のMassの導入事例のご案内」に  
訂正させていただきます。

本商品に関するご質問、御見積のご用命については弊社営業担当、  
または下記のお問合せフォームよりご相談ください。

お問い合わせ  
資料請求  
フォームはこちら



◆Customer Crossに関するお問い合わせ◆

ビジュアル・グラフィックス株式会社 セールス&コンサルティング部

電話：[03-6277-1891](tel:03-6277-1891)

Mail：[vgi@vgi.co.jp](mailto:vgi@vgi.co.jp)

正しく表示されない場合は[こちら](#)

このメールは、Visual Graphics Incからのメール配信をご希望された方に送信しております。今後も引き続きメールの受信を希望される方は[こちらをクリック](#)してください。今後メールの受信をご希望されない方は、こちらから[配信停止手続きが行えます](#)。

本メールは event@vgi.co.jp より takikawa@az-p.jp 宛に送信しております。  
恵比寿3-1-7 FHDビル2F, 渋谷区, 東京都 150-0013, Japan

✔**認証 購読停止** [配信停止](#) | [登録情報更新](#) | [迷惑メールと報告する](#)